

Unsere Anlagen sind mit den Vergasern des Typs Solex 34 PCI ausgerüstet und entsprechend ihrer Verwendung mit Düsen bestückt.

Als Luftfilter wird ein Naßluftfilter mit 52 mm Anschlußweite verwandt. Dieser ist mit einem Anschluß für die Gehäuseentlüftung versehen.

#### LIEFERPROGRAMM:

STL 1 1300/40 PS komplett  
STL 2: 1500/44 PS komplett  
STL 3 1500 Transportermotor 42-44 PS komplett.

mit 2-34 PCI Vergaser, 2 Naßluftfilter, 2 Spezial-Ansaugrohre, Präzisions-Gasgestänge, Kraftstoff- u. Ausgleichsleitung, Kraftstofffilter sowie sämtl. Montageteile.

#### STL 4

Anlage zur Verwendung für VW-Motoren die mit den 1600 T/L Zylinderköpfen und stehendem Gebläse ausgerüstet sind. 2-34 PCI Vergaser, 2 Naßluftfilter, 2 Spezial Ansaugrohre, Präzisions-Gasgestänge, Kraftstoff- u. Ausgleichsleitung, Kraftstofffilter sowie sämtliche Montageteile..

#### 2 VERGASERANLAGEN OHNE VERGASER/FILTER

2 Spezial Ansaugrohre, Präzisions-Gasgestänge, Kraftstoff- u. Ausgleichsleitung, sowie sämtliche Montageteile.

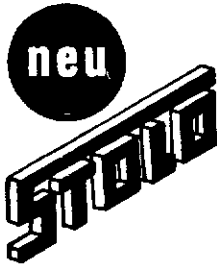
A 1300/40 PS

B 1300/44 PS

C 1500 Transportermotor 42/44 PS

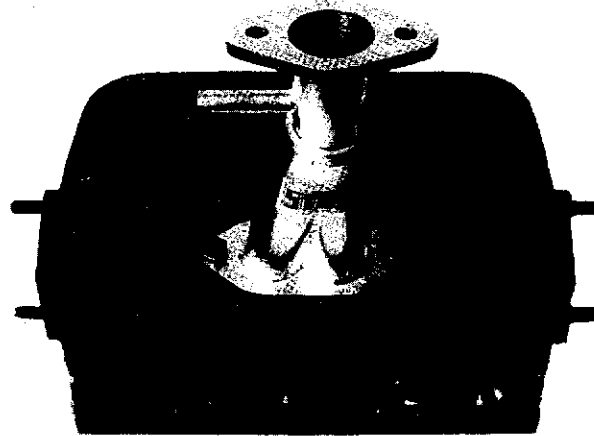
D Anlage zur Verwendung für VW-Motoren, die mit dem 1600 T/L Zylinderköpfen und stehendem Gebläse ausgerüstet sind.

Erforderlicher Spezial-Bosch Zündverteiler mit reiner Fliehkraftverstellung.  
Synchro- Testgerät.  
Einbau in unserer Werkstatt nach Vereinbarung, innerhalb eines Tages.



### ZWEIWEGE SAUGROHR

in Verbindung mit 1600 T/L  
Zylinderköpfen für VW-Käfer.



Durch die strömungsgünstige Form unserer Zweiweg-Saugrohre erzielen wir einen zügigeren Gasfluß und dadurch eine noch bessere Füllung der Zylinder.

#### ERFOLG:

WEITERE STEIGERUNG DER MOTORLEISTUNG!

Diese Anlage eignet sich besonders für Motore bei denen bereits andere leistungssteigernde Umbauten (Verdichtungserhöhung, Hubraumänderungen usw.) vorgenommen wurden.

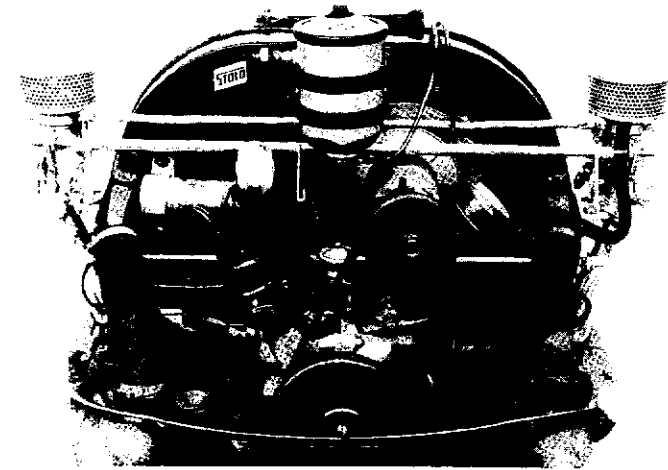
#### LIEFERUNGS- UND ZAHLUNGSBEDINGUNGEN:

Auf alle Preise die zur Zeit gültige Mehrwertsteuer. Lieferung per Nachnahme, sofern nichts anderes vereinbart. Erfüllungsort und Gerichtsstand: Hamburg. Technische und preisliche Änderungen vorbehalten. Bei allen Anlagen bitte unsere Bestellnummer, Motortyp und Baujahr angeben.

## STOLO MEHRVERGASERANLAGEN

# Bessere Beschleunigung, Höhere Spitze, Mehr Kraft am Berg

für Ihren VW.



Herstellung und Vertrieb von  
Zweivergaseranlagen für den VW

E. Stolp + M. Lorscheidt

2 Hamburg 56 - Rissen Am Bahnhof 15  
Telefon 0411 / 81 51 76